

# 12月 しんことにじどうかいかん

札幌市北区新琴似11条7丁目3-16 TEL:761-7501 FAX:374-6857

札幌市児童会館指定管理者:公益財団法人さっぽろ青少年女性活動協会 <http://www.syaa.jp/>



児童会館モバイルサイト  
<http://www.g-kan.syaa.jp/m/>



じどうかいかん  
児童会館のホームページです!  
ぜひ、見てみてください♪

## ひゃくにんいっしゅ 百人一首クラブ

5・12・19・26日(水)

ごぞ3:45~5:00



たいしやう ひゃくにんいっしゅ  
対象:百人一首クラブメンバー

ひゃくにんいっしゅ わす さんか  
百人一首クラブメンバーは忘れずに参加してね!

## いんかい ~スマイル委員会~ クリスマス会

21日(金)

1部 クイズ大会 ざぞ3:15~3:45

たいしやう らいかんしゃぜんいん さんかひ むりやう  
対象:来館者全員 参加費:無料

2部 ビンゴ大会 ざぞ3:55~4:30

たいしやう ねんせい ていいん せんちやく めい  
対象:1~6年生 定員:先着40名  
さんかひ えん もうしこ とき も き  
参加費:100円 ※申込みをする時に持って来てね!

もうしこ か すい  
申込み:11日(火)ごぞ3:45~19日(水)まで

いんかい すこ はや かい おこ  
スマイル委員会が少し早いクリスマス会を行います☆

みんなでクリスマス会を楽しもう!!



## いんかい しんことにスマイル委員会

7・14・21日(金)

ごぞ3:30~4:30

たいしやう いんかい  
対象:スマイル委員会メンバー

ぎやうじ はな あ じゆんぴ  
これからの行事について話し合いと準備をします。

わす き  
メンバーは忘れずに来てね!

## たいかい ふっかつボンバー大会

25日(火) ざぞ3:45~4:15

たいしやう ねんせい らいかんしゃぜんいん  
対象:3~6年生の来館者全員

も もの  
持ち物:うわぐつ・タオル

ふっかつボンバーの試合をします!

こんかい  
今回のチャンピオンはだれになるかな・・・??



## おおぞうじ みんなで大掃除

28日(金) ざぞ2:00~3:00

たいしやう らいかんしゃぜんいん  
対象:来館者全員

あそ  
みんなでたくさん遊んだ

じどうかいかん  
児童会館をキレイにしよう☆



## おはなしピグモン

18日(火) ざぞ3:30~4:00

たいしやう ようじ おとな じゆうさんか  
対象:幼児~大人 自由参加

ちいき  
地域ボランティア「おはなしピグモン」の  
みなさんが読み聞かせをしてくれます!

## たいかい スーパードッジ大会

26日(水) ざぞ1:30~3:00

たいしやう ねんせい らいかんしゃぜんいん  
対象:1・2年生の来館者全員

も もの  
持ち物:うわぐつ・タオル

スーパードッジの試合をします♪

ばんつよ  
1番強いチームはどのチームかな??



## こそだ 子育てサロン



ざぜん9:00~12:00

たいしやう にゆうようじ ほごしゃ  
対象:乳幼児と保護者

たんじやうびかい もく  
12月の誕生日会は13日(木)です。

20日(木)はクリスマス会です♪

あそ き  
ぜひ、遊びに来てください☆

火	水	木	金
4	5	6	
11	12	13	
	19	20	21
25			

# 1月のぎょうじ おしらせ

12/21 (金) 12:30 から受付をします

**冬休み遠足～青少年科学館～**

1月16日(水) 8:45～16:00

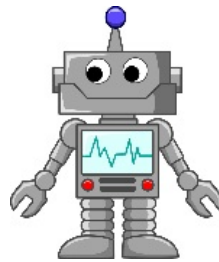
【対象・定員】小学1年生～6年生 先着20名

(定員を超えた場合は、即日、抽選とします。)

【受付】12月21日(金) 12:30～

自分で申し込みに来てください。

電話での受付はしていません。



【交通費】480円 (当日必要です。)

※持ち物などの詳細については、参加決定後、

「参加申込書」にてお知らせします。

**説明会: 1月15日(火) 1:00～2:00**

参加するお子さんは、必ず説明会に出席してください。

遠足の説明と参加者の交流会をします。



## 児童会館の冬休みの流れ



【遊べる時間】 8:45～16:00

10:00～10:45 おべんきょうタイム

12:00～ 1:00 おべんとうタイム

3:00～ 3:30 おやつタイム

「おべんきょうタイム」(来館者全員参加)

学校の宿題やその他のドリルなどをするすることができます!

勉強道具・筆記用具を忘れずに持って来てください。

「おべんとうタイム」「おやつタイム」(希望者のみ参加)

お弁当やおやつを持って、遊びに来ることができます。

参加する場合は、時間までに来てください。

※お金を持って、買いに行くことはできません。

お弁当、おやつの交換はできません。

「体育館で遊んでみよう！」

おにごっこ、ボール遊び、バドミントン、バスケットボール

などのスポーツをして遊ぶことができます。

うわぐつを持って遊びに来てくださいね!

12月29日(土)～1月3日(木)は、  
年末年始のため児童会館はお休みです。

みなさん、良いお年をお迎えください☆

